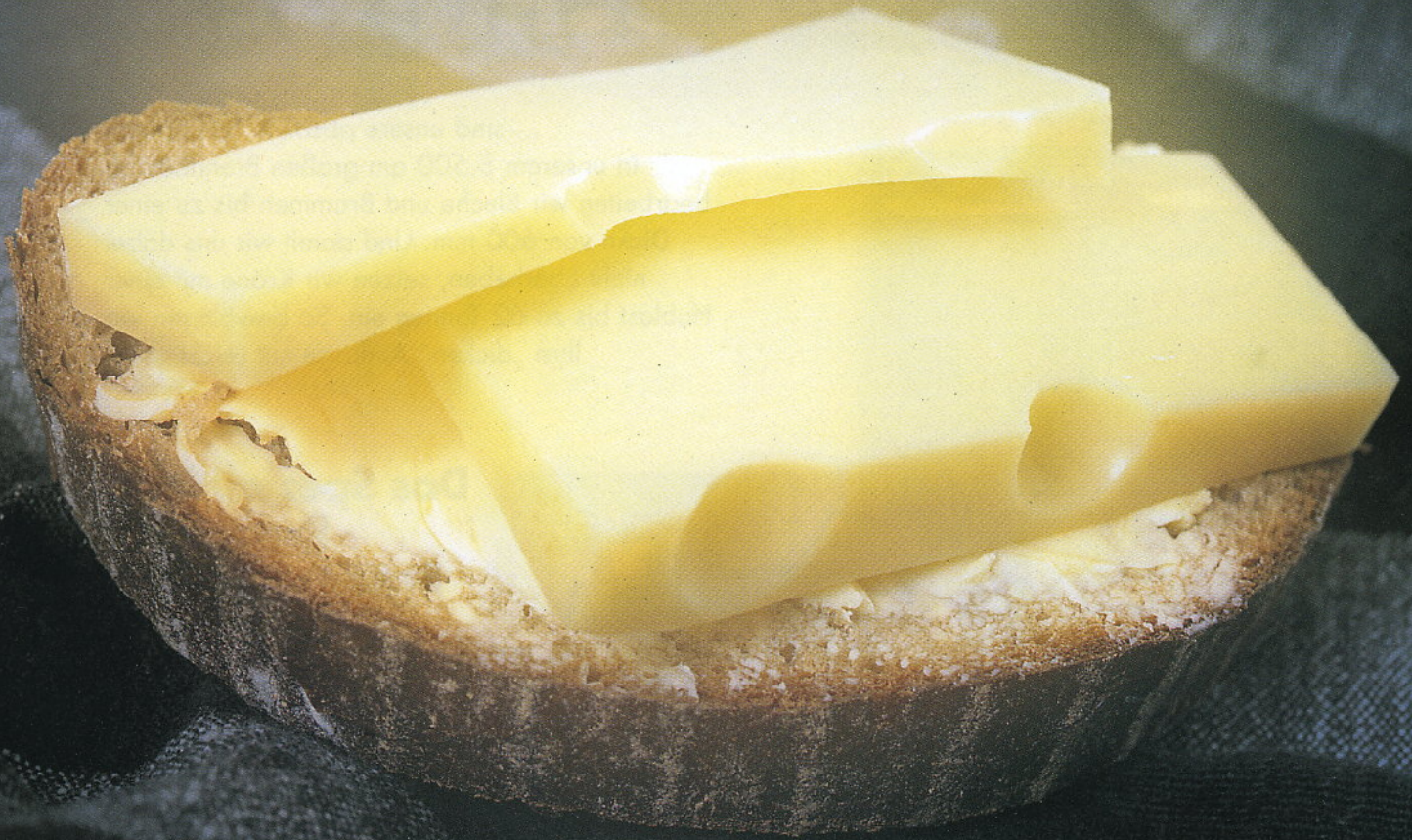
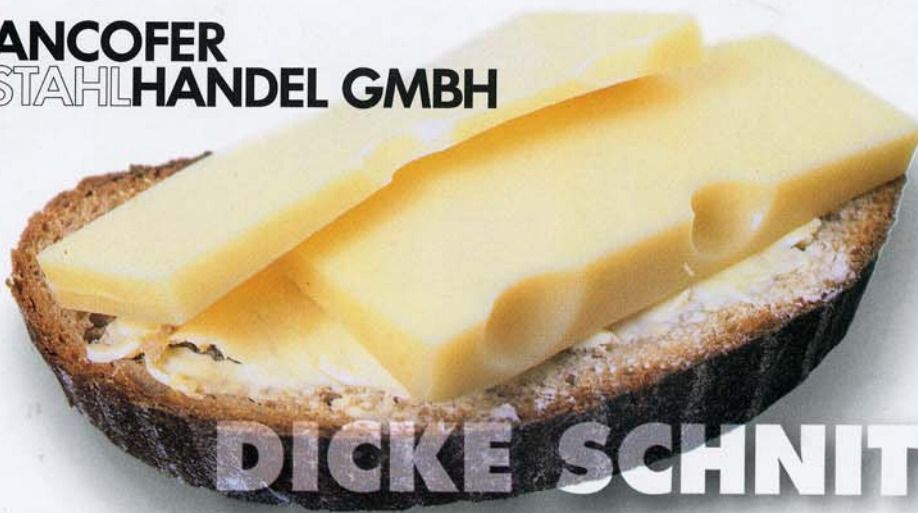


JETZT KOMMT'S



SPEZIALITÄTEN VON
 ANCOFER
STAHLHANDEL GMBH

DICKE

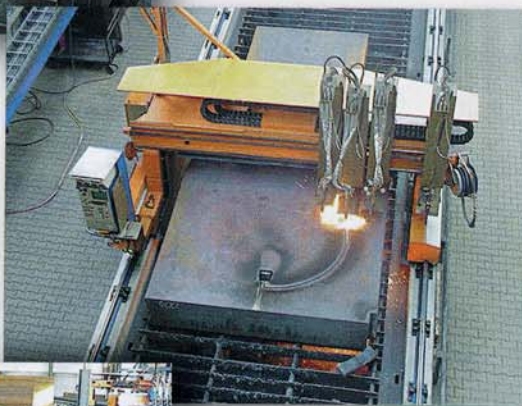


DICKE SCHNITTE...



... sind unsere absolute Spezialität.
In unserem 8.500 qm großen Brennbetrieb bearbeiten wir Bleche und Brammen bis zu einer Dicke von 600 mm. Und damit wir uns dabei nicht überheben, setzen wir Kräne mit einer Hublast bis zu 62 Tonnen ein. So bewältigen wir Ihre „dicken“ Aufträge mit Leichtigkeit.

Niederlassung u. Verwaltung:
MÜLHEIM AN DER RUHR
Rheinstraße 163
D-45478 Mülheim a. d. Ruhr
Tel. +49 (208) 58 02-0
Fax +49 (208) 58 02-259
Internet: www.ancofer.de
E-Mail: info@as.dillinger.biz



Das Spezialitäten Programm Brennzuschnitte

Grobbleche:

in den Güten
S235JRG2 und S355J2G3
bis 400 mm Dicke

Kesselbleche:

bis 200 mm Dicke

Formteile:

aus Blechen und Brammen
(geglüht und ungeglüht) gebrannt
bis 600 mm Dicke

und aus allen Güten unserer Lieferprogramme
Warmflachprodukte und **Warmflach-Sonderstähle**



VERKAUFSBÜRO STUTTGART

Wilhelm-Pfitzer-Straße 28
D-70736 Fellbach

Telefon +49 (711) 3 05 50-420
Telefax +49 (711) 3 05 50-421

VERKAUFSBÜRO BREMEN

Oldenburger Straße 52
D-27753 Delmenhorst

Telefon +49 (4221) 2 83 80 89
Telefax +49 (4221) 2 83 80 91

Sie erhalten alle Bleche und Brennzuschnitte
mit APZ 3.1B nach EN 10 204,
auf Wunsch auch mit Fremdbabnahme.